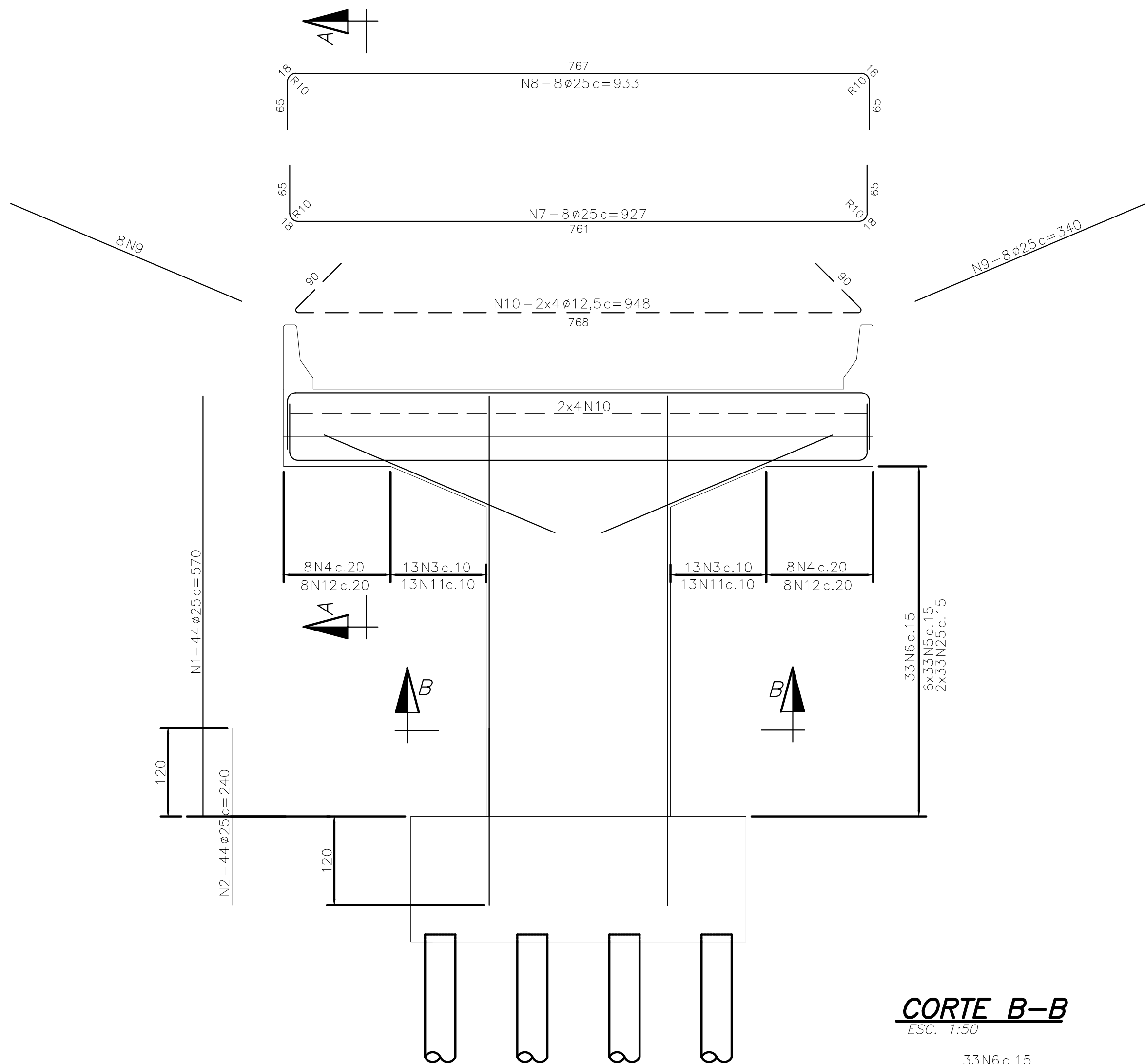


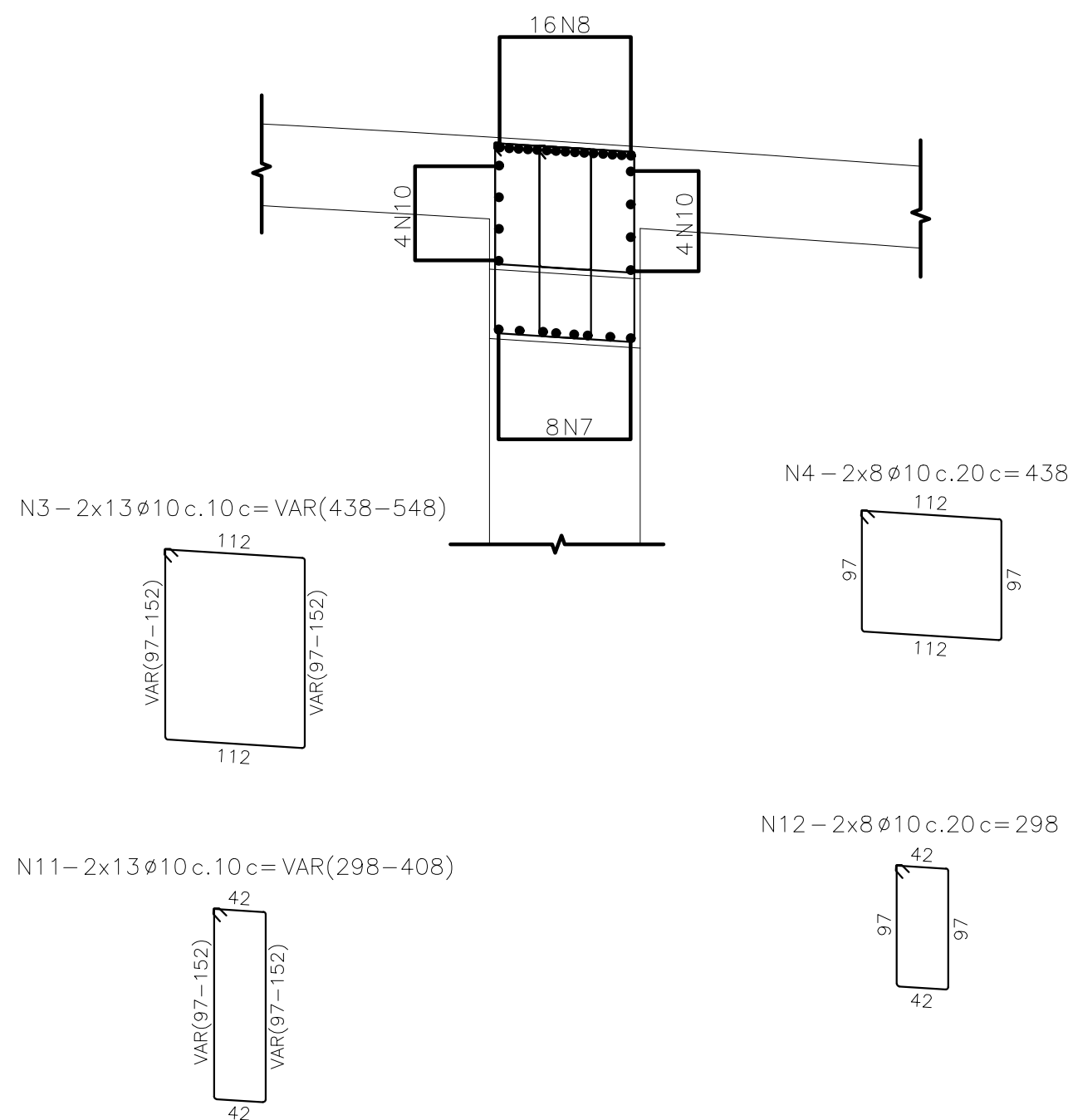
ARMAÇÃO DO PILAR P1(120x250)
ARMAÇÃO DA VT1(120xVAR.)

ESC. 1:50



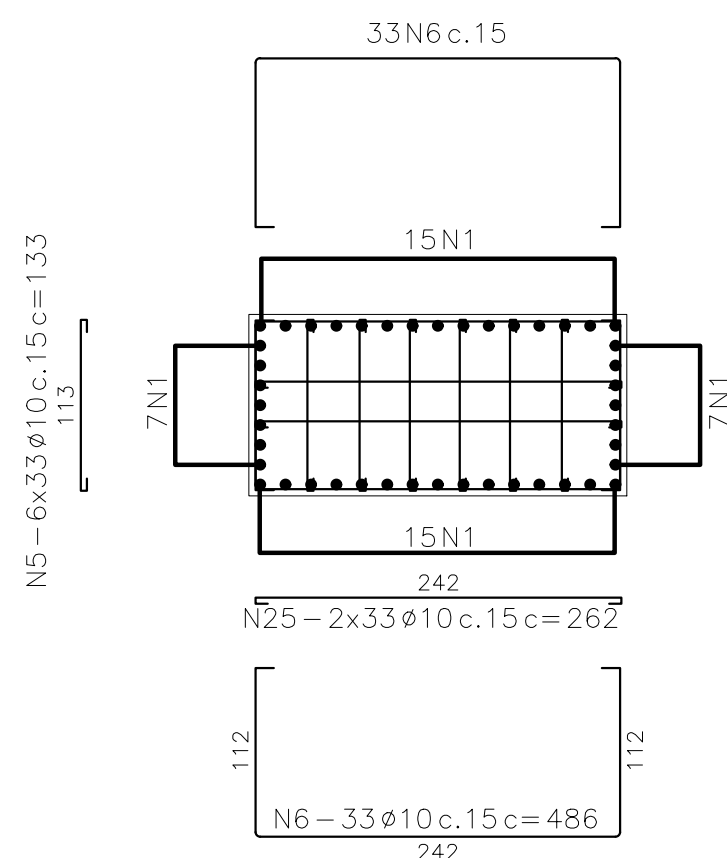
CORTE A-A

ESC. 1:50



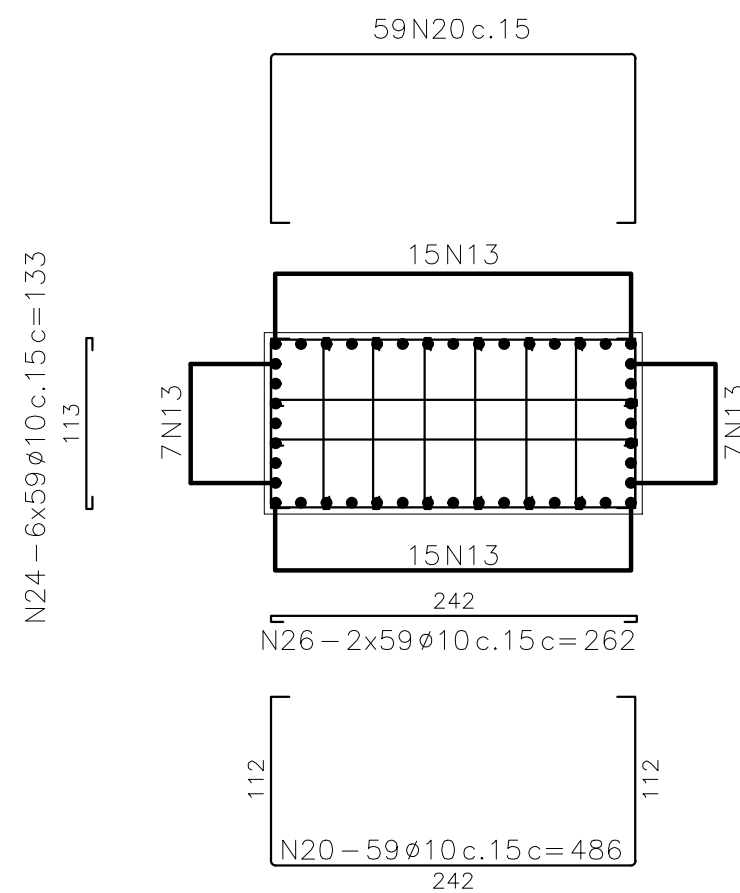
CORTE B-B

ESC. 1:50



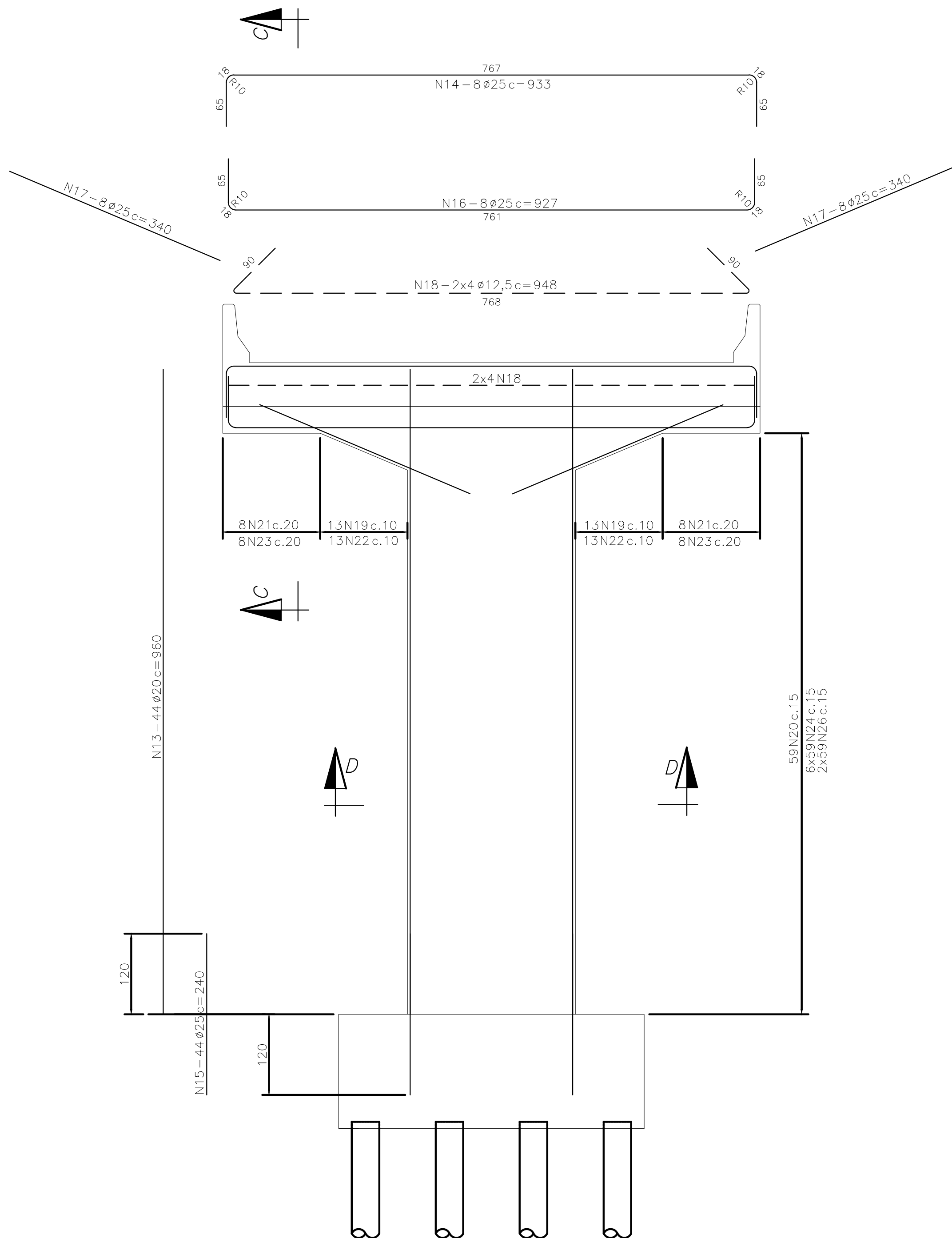
CORTE D-D

ESC. 1:50



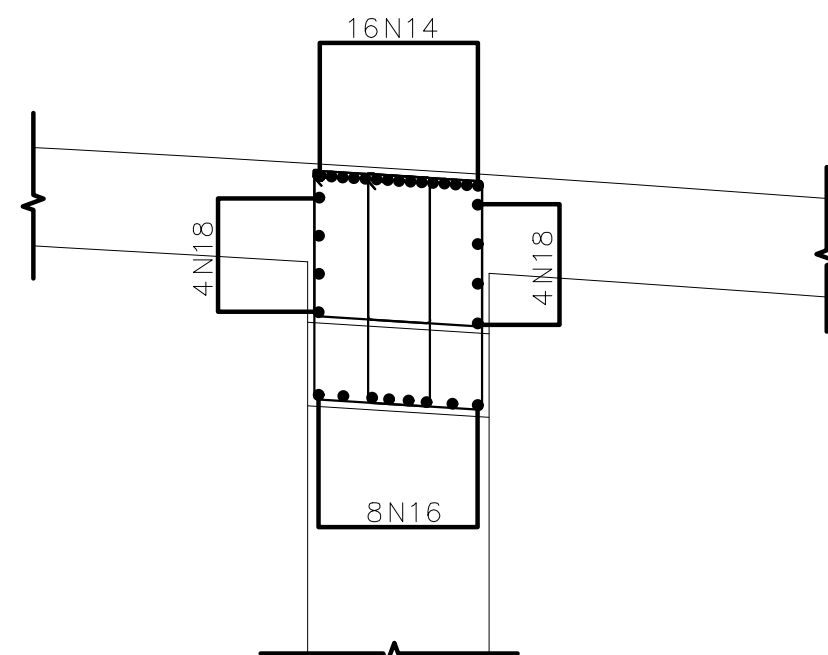
ARMAÇÃO DO PILAR P4(120x250)
ARMAÇÃO DA VT2(120xVAR.)

ESC. 1:50

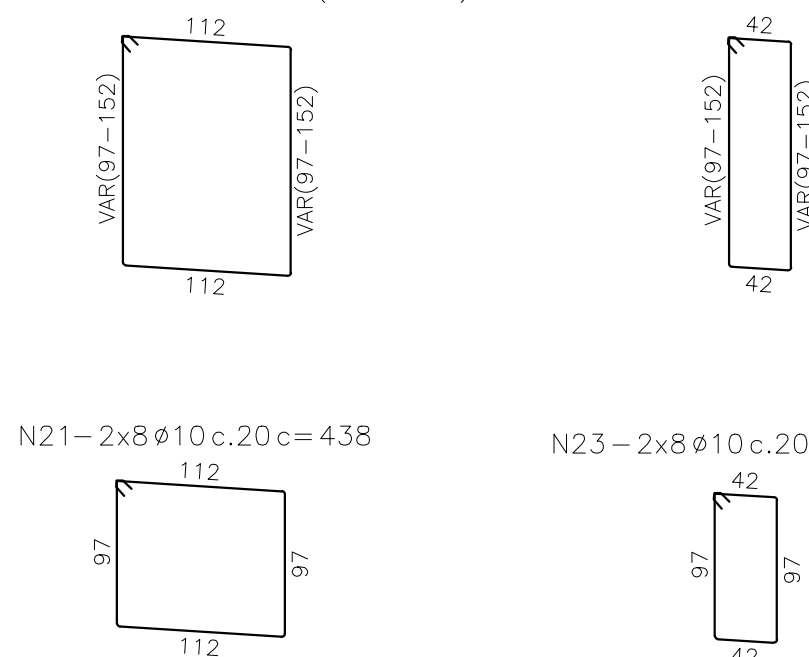


CORTE C-C

ESC. 1:50



N19-2x13ø10c.10c=VAR(438-548) N22-2x13ø10c.10c=VAR(298-408)



N21-2x8ø10c.20c=438

N23-2x8ø10c.20c=298

LEGENDA

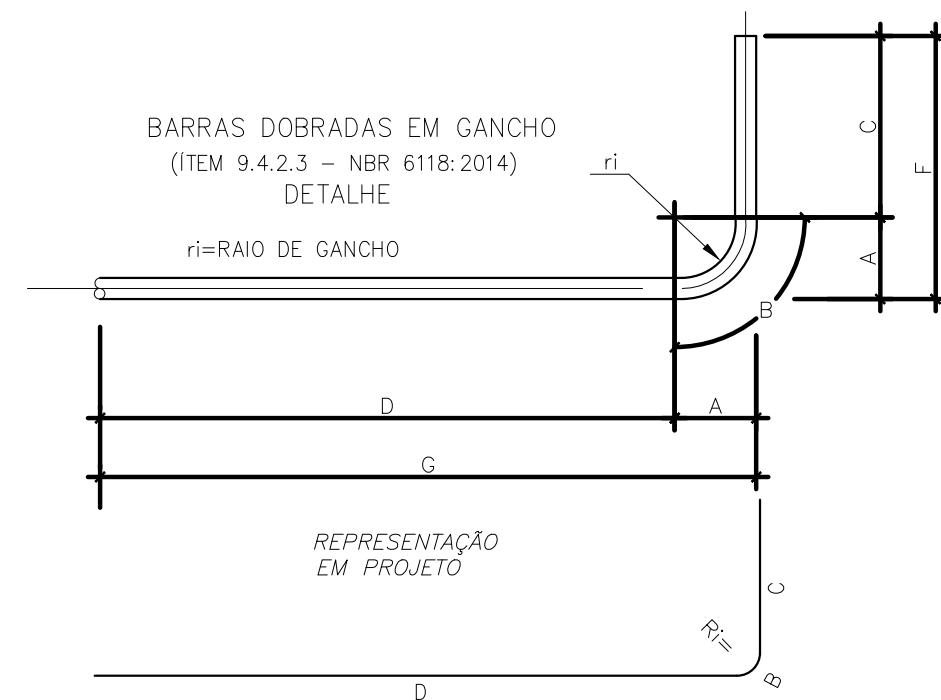
Lista de Barras

Pos.	Aço	Diam. (mm)	Quant.	C. Unit. (cm)	C. Total (m)
1	CA50	25	44	570	250,80
2	CA50	25	44	240	105,60
3	CA50	10	26	VAR	128,18
4	CA50	10	16	438	70,08
5	CA50	10	198	133	263,34
6	CA50	10	66	486	320,76
7	CA50	25	8	927	74,16
8	CA50	25	8	933	74,64
9	CA50	25	16	340	54,40
10	CA50	12,5	8	948	75,84
11	CA50	10	26	VAR	91,78
12	CA50	10	16	298	47,68
13	CA50	20	44	960	422,40
14	CA50	25	8	933	74,64
15	CA50	25	44	240	105,60
16	CA50	25	8	927	74,16
17	CA50	25	16	340	54,40
18	CA50	12,5	8	948	75,84
19	CA50	10	26	VAR	128,18
20	CA50	10	118	486	573,48
21	CA50	10	16	438	70,08
22	CA50	10	26	VAR	91,78
23	CA50	10	16	298	47,68
24	CA50	10	354	133	470,82
25	CA50	10	66	262	172,92
26	CA50	10	118	262	309,16

Resumo

Aço	Diam. (mm)	Comprimento (m)	kg/m	Massa Parcial (kg)
CA50	25	868,40	3,8530	3346
CA50	20	422,40	2,4660	1042
CA50	12,5	151,68	0,9630	146
CA50	10	2785,92	0,6170	1719
	Massa Total (kg)			6253
CA50	PILARES DETALHADOS NOS DES. JERG001-05-1-OE-PLN-0034 E JERG001-05-1-OE-PLN-0035			22705
	Massa Total (kg)			28958

DETALHE DE DOBRAS DAS BARRAS



ø	A	B	C	D	ri	COMPRIMENTO DA BARRA C/ UMA DOBRA	
mm						ALTERNATIVA 1 (IDEAL)	ALTERNATIVA 2 (ACEITÁVEL)
6,3	2,2	3,0	F - A	G - A	1,6	G + F - 1,4	G + F
8	2,8	3,8	F - A	G - A	2,0	G + F - 1,8	G + F
10	3,5	4,7	F - A	G - A	2,5	G + F - 2,3	G + F
12,5	4,4	5,9	F - A	G - A	3,1	G + F - 2,9	-
16	5,6	7,5	F - A	G - A	4	G + F - 3,7	-
20	10,0	14,1	F - A	G - A	8	G + F - 5,9	-
25	12,5	17,7	F - A	G - A	10	G + F - 7,3	-

NOTAS GERAIS

- 1 - MEDIDAS EM CENTÍMETROS, ELEVAÇÕES E ESTACAS EM METRO, EXCETO ONDE INDICADO.
- 2 - AÇO CA50.
- 3 - RECOBRIMENTO DAS ARMAÇÕES = 4cm.
- 4 - DOBRAS CONFORME NBR6118:2014.

REV.	DESCRIÇÃO	DATA	EXEC.	VERIF.	APROV.
02	ATENDENDO A COMENTÁRIOS	20/12/20	PME	JOM	JMS
01	ATENDENDO A COMENTÁRIOS	30/06/20	PME	JOM	JMS
00	EMIÇÃO INICIAL	06/03/20	PME	JOM	JMS

AS INFORMAÇÕES DESTE DOCUMENTO SÃO DE PROPRIEDADE DO DNIT, SENDO PROIBIDA A UTILIZAÇÃO FORA DA SUA FINALIDADE. FORMULÁRIO PERTENCENTE À NORMA DNIT Nº 125/2010 - PAD. ANEXO A, FIGURA A-9, E DIMENSÕES DE LEGENDA NBR 10068/1987.

INSOUTO ENGENHARIA E CONSULTORIA LTDA.
Nº CONTRATADA: JERG001-05-1-OE-PLN-0023
Nº CONTRATO: -
RESPONSÁVEL TÉCNICO: MARCELO FIGUEIREDO DA SILVA SOUTO
CREA-MG-90204/D

CLIENTE: **Juiz de Fora**
Prefeitura

PROJETO ESTRUTURAL DE OAE

TÍTULO: **PROJETO EXECUTIVO
VIADUTO BENJAMIN CONSTANT
ARMAÇÃO DOS PILARES P1 E P4**

PROJ. JMS	EXEC. JMS	VERIF. JMS	FOLHA: -
APROV. PREFEITURA, JUZ DE FORA	ESCALA: INDICADA	IDENTIFICAÇÃO DOC. NORMA 125/2010 - PAD	
DATA: 27/01/2022	Nº CONTRATADA: JERG001-05-1-OE-PLN-0023	Nº CLIENTE: -	